

Архангельск (8182)63-90-72
Астана (7172)727-132
Астрахань (8512)99-46-04
Барнаул (3852)73-04-60
Белгород (4722)40-23-64
Брянск (4832)59-03-52
Владивосток (423)249-28-31
Волгоград (844)278-03-48
Вологда (8172)26-41-59
Воронеж (473)204-51-73
Екатеринбург (343)384-55-89
Иваново (4932)77-34-06

Ижевск (3412)26-03-58
Иркутск (395)279-98-46
Казань (843)206-01-48
Калининград (4012)72-03-81
Калуга (4842)92-23-67
Кемерово (3842)65-04-62
Киров (8332)68-02-04
Краснодар (861)203-40-90
Красноярск (391)204-63-61
Курск (4712)77-13-04
Липецк (4742)52-20-81

Киргизия (996)312-96-26-47

Магнитогорск (3519)55-03-13
Москва (495)268-04-70
Мурманск (8152)59-64-93
Набережные Челны (8552)20-53-41
Нижний Новгород (831)429-08-12
Новокузнецк (3843)20-46-81
Новосибирск (383)227-86-73
Омск (3812)21-46-40
Орел (4862)44-53-42
Оренбург (3532)37-68-04
Пенза (8412)22-31-16

Россия (495)268-04-70

Пермь (342)205-81-47
Ростов-на-Дону (863)308-18-15
Рязань (4912)46-61-64
Самара (846)206-03-16
Санкт-Петербург (812)309-46-40
Саратов (845)249-38-78
Севастополь (8692)22-31-93
Симферополь (3652)67-13-56
Смоленск (4812)29-41-54
Сочи (862)225-72-31
Ставрополь (8652)20-65-13

Казахстан (772)734-952-31

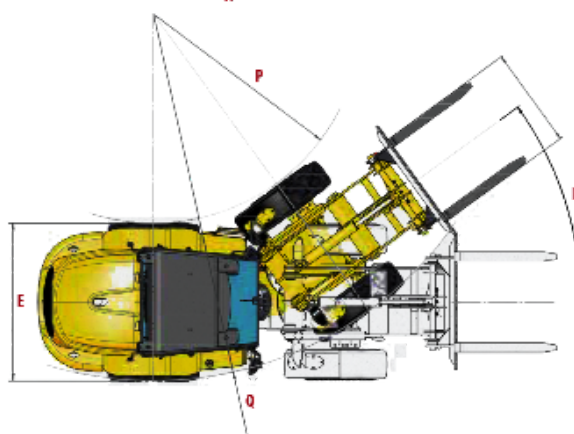
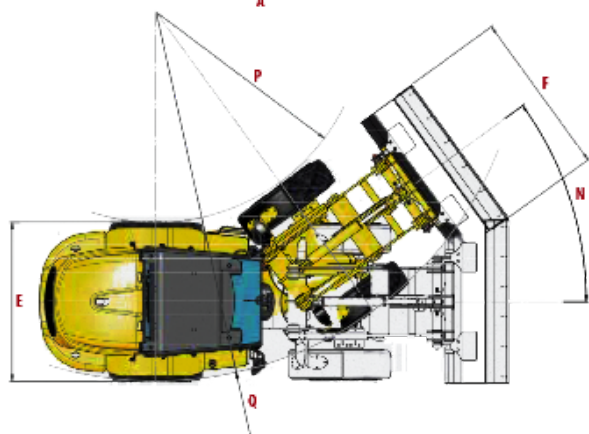
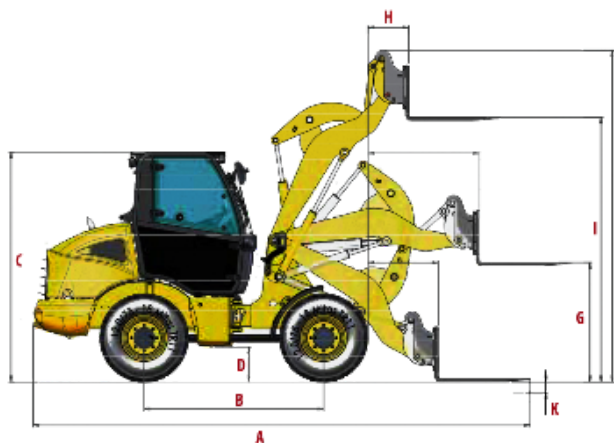
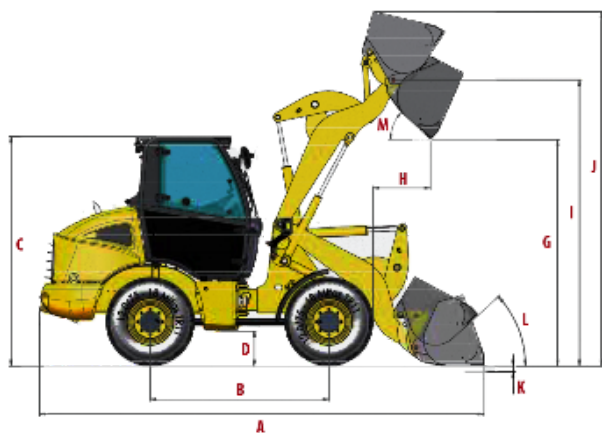
Сургут (3462)77-98-35
Тверь (4822)63-31-35
Томск (3822)98-41-53
Тула (4872)74-02-29
Тюмень (3452)66-21-18
Ульяновск (8422)24-23-59
Уфа (347)229-48-12
Хабаровск (4212)92-98-04
Челябинск (351)202-03-61
Череповец (8202)49-02-64
Ярославль (4852)69-52-93

<https://yanmar.nt-rt.ru> || yman@nt-rt.ru

ФРОНТАЛЬНЫЙ ПОГРУЗЧИК YANMAR V8



Гидростатический привод.....	Да
Вес, кг.....	4400
Мощность двигателя, л.с.....	48
Грузоподъемность, кг.....	2100
Объем ковша, м ³	0.8



Расшифровка

А » Длина	4 800 мм
В » Колесная база	1 950 мм
С » Высота	2 460 мм
Д » Клиренс	350 мм
Е » Ширина (по колесам)	1 620 мм
Ф » Ширина (по ковшу)	1 900 мм
Г » Высота выгрузки	2 450 мм
Н » Вылет при выгрузке	650 мм
І » Максимальная высота по оси пальца	3 100 мм
Ј » Максимальная высота подъема	3 800 мм
К » Глубина копания	65 мм
Л » Угол спинки ковша в транспортном положении	42°
М » Угол наклона ковша	43°
Н » Угол поворота погрузчика	40°
Р » Радиус поворота погрузчика	3 790 мм
Q » Радиус поворота погрузчика (с учетом ковша)	4 210 мм

Основные характеристики

Вес, кг

4 400

Грузоподъемность, кг	2 100
Объем ковша, м ³	0,8
Скорость движения, км/ч	7 и 20
Опрокидывающая нагрузка, кг	3 300
Опрокидывающая нагрузка при полном повороте, кг	3 000
Вырывное усилие ковша, кН	52,97
Тяговое усилие, кг	3 030
Страна-производитель	Италия

Двигатель

Модель	YANMAR 4TNV88
Тип топлива	дизель
Мощность, кВт/л.с./об/мин	35/48/3 000
АКБ, В	12
Норма токсичности	Stage IIIA (EG 97/68)

ШИНЫ И КОЛЕСА

Стандартные колеса	12.0/75 R18
--------------------	-------------

ЗАПРАВОЧНЫЕ ОБЪЕМЫ

Топливный бак, л	60
Объем масла двигателя, л	7
Гидравлический бак, л	60

Yanmar V8 – универсальный компактный фронтальный погрузчик, который ценится, прежде всего, за свою компактность и надежность. V8 дороже китайских аналогов, но мы и не стремимся с ними конкурировать, т.к. поставляем технику значительно более надежную и долговечную.

У данной модели поперечно установленный высокопроизводительный дизельный двигатель Yanmar с минимальным расходом топлива, низким уровнем выбросов, высокой тяговой мощностью.

Вот за что во всем мире ценят данную машину:

- шарнирно-сочлененная рама;
- бесступенчатое регулирование скорости;
- гидростатический привод, многофункциональный джойстик;
- оптимальная управляемость в любых грунтовых условиях (в том числе сыпучих);
- возможность установки любого навесного оборудования за счет системы ALL-tach, которую Вы не найдете у конкурентов!
- интуитивное управление и простота в работе;
- длительные интервалы обслуживания; причем для проведения регламентных работ не требуется специальный опыт.

Фронтальный колесный погрузчик способен осуществить погрузку и перемещение материалов или предметов массой до 2 100 кг.

Удобство прежде всего!

Кабина погрузчика оборудована двумя дверьми, с левой стороны открывается окно. Есть стеклоочистители и солнцезащитные шторы. Обзор из кабины максимально широкий. Для комфорта водителя сиденье оснащено гидравлическим амортизатором, сверхвысокой спинкой, поясничной опорой. Его можно продольно и наклонно регулировать, есть ленточный ремень безопасности.

В холодное время года подогрев кабины осуществляется 3-скоростным обогревателем и дефростером ветрового стекла спереди и сзади.

При плохом освещении помогут 2 рабочих фонаря спереди и еще 2 – сзади. Также конструкция кабины подразумевает поглощение внешних и внутренних звуков и вибраций.

Архангельск (8182)63-90-72
Астана (7172)727-132
Астрахань (8512)99-46-04
Барнаул (3852)73-04-60
Белгород (4722)40-23-64
Брянск (4832)59-03-52
Владивосток (423)249-28-31
Волгоград (844)278-03-48
Вологда (8172)26-41-59
Воронеж (473)204-51-73
Екатеринбург (343)384-55-89
Иваново (4932)77-34-06

Ижевск (3412)26-03-58
Иркутск (395)279-98-46
Казань (843)206-01-48
Калининград (4012)72-03-81
Калуга (4842)92-23-67
Кемерово (3842)65-04-62
Киров (8332)68-02-04
Краснодар (861)203-40-90
Красноярск (391)204-63-61
Курск (4712)77-13-04
Липецк (4742)52-20-81
Киргизия (996)312-96-26-47

Магнитогорск (3519)55-03-13
Москва (495)268-04-70
Мурманск (8152)59-64-93
Набережные Челны (8552)20-53-41
Нижний Новгород (831)429-08-12
Новокузнецк (3843)20-46-81
Новосибирск (383)227-86-73
Омск (3812)21-46-40
Орел (4862)44-53-42
Оренбург (3532)37-68-04
Пенза (8412)22-31-16
Россия (495)268-04-70

Пермь (342)205-81-47
Ростов-на-Дону (863)308-18-15
Рязань (4912)46-61-64
Самара (846)206-03-16
Санкт-Петербург (812)309-46-40
Саратов (845)249-38-78
Севастополь (8692)22-31-93
Симферополь (3652)67-13-56
Смоленск (4812)29-41-54
Сочи (862)225-72-31
Ставрополь (8652)20-65-13
Казахстан (772)734-952-31

Сургут (3462)77-98-35
Тверь (4822)63-31-35
Томск (3822)98-41-53
Тула (4872)74-02-29
Тюмень (3452)66-21-18
Ульяновск (8422)24-23-59
Уфа (347)229-48-12
Хабаровск (4212)92-98-04
Челябинск (351)202-03-61
Череповец (8202)49-02-64
Ярославль (4852)69-52-93

<https://yanmar.nt-rt.ru> || yman@nt-rt.ru