

Архангельск (8182)63-90-72  
Астана (7172)727-132  
Астрахань (8512)99-46-04  
Барнаул (3852)73-04-60  
Белгород (4722)40-23-64  
Брянск (4832)59-03-52  
Владивосток (423)249-28-31  
Волгоград (844)278-03-48  
Вологда (8172)26-41-59  
Воронеж (473)204-51-73  
Екатеринбург (343)384-55-89  
Иваново (4932)77-34-06

Ижевск (3412)26-03-58  
Иркутск (395)279-98-46  
Казань (843)206-01-48  
Калининград (4012)72-03-81  
Калуга (4842)92-23-67  
Кемерово (3842)65-04-62  
Киров (8332)68-02-04  
Краснодар (861)203-40-90  
Красноярск (391)204-63-61  
Курск (4712)77-13-04  
Липецк (4742)52-20-81  
Киргизия (996)312-96-26-47

Магнитогорск (3519)55-03-13  
Москва (495)268-04-70  
Мурманск (8152)59-64-93  
Набережные Челны (8552)20-53-41  
Нижний Новгород (831)429-08-12  
Новокузнецк (3843)20-46-81  
Новосибирск (383)227-86-73  
Омск (3812)21-46-40  
Орел (4862)44-53-42  
Оренбург (3532)37-68-04  
Пенза (8412)22-31-16  
Россия (495)268-04-70

Пермь (342)205-81-47  
Ростов-на-Дону (863)308-18-15  
Рязань (4912)46-61-64  
Самара (846)206-03-16  
Санкт-Петербург (812)309-46-40  
Саратов (845)249-38-78  
Севастополь (8692)22-31-93  
Симферополь (3652)67-13-56  
Соленск (4812)29-41-54  
Сочи (862)225-72-31  
Ставрополь (8652)20-65-13  
Казахстан (772)734-952-31

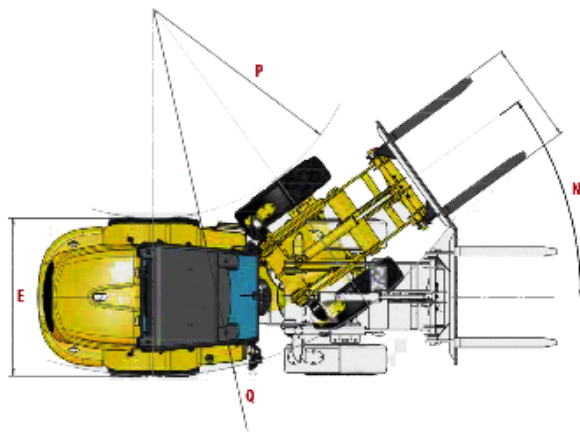
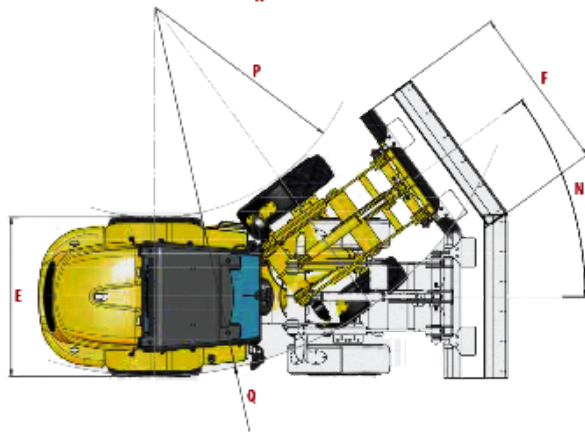
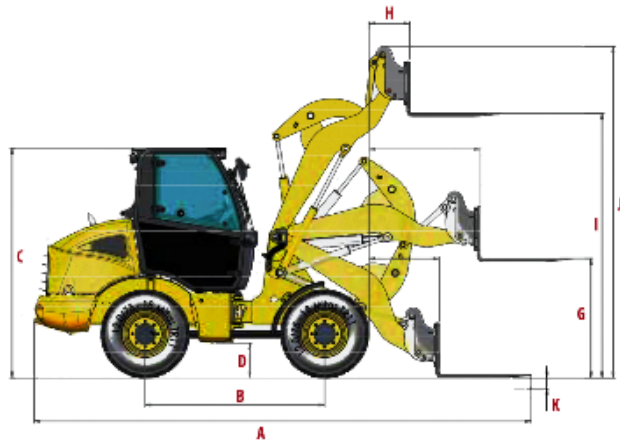
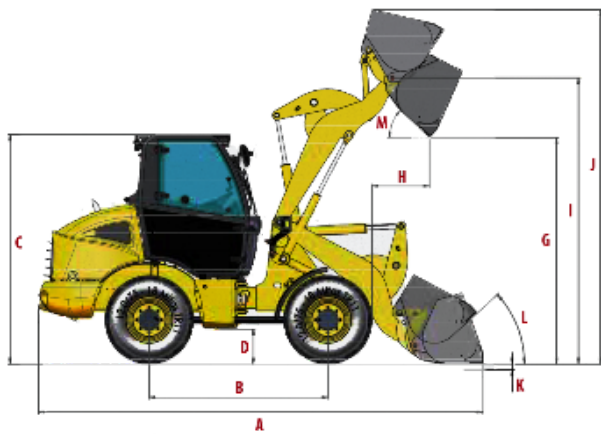
Сургут (3462)77-98-35  
Тверь (4822)63-31-35  
Томск (3822)98-41-53  
Тула (4872)74-02-29  
Тюмень (3452)66-21-18  
Ульяновск (8422)24-23-59  
Уфа (347)229-48-12  
Хабаровск (4212)92-98-04  
Челябинск (351)202-03-61  
Череповец (8202)49-02-64  
Ярославль (4852)69-52-93

<https://yanmar.nt-rt.ru> || [yama@nt-rt.ru](mailto:yama@nt-rt.ru)

## ФРОНТАЛЬНЫЙ ПОГРУЗЧИК YANMAR V7



Гидростатический привод..... Да  
Вес, кг ..... 4100  
Мощность двигателя, л.с ..... 48  
Грузоподъемность, кг ..... 1900  
Объем ковша, м<sup>3</sup> ..... 0.7



## Расшифровка

А » Длина	4 800 мм
В» Колесная база	1 950 мм
С » Высота	2 460 мм
Д » Клиренс	350 мм
Е » Ширина (по колесам)	1 620 мм
Ф » Ширина (по ковшу)	1 700 мм
Г » Высота выгрузки	2 450 мм
Н » Вылет при выгрузке	650 мм
І » Максимальная высота по оси пальца	3 100 мм
Ј » Максимальная высота подъема	3 800 мм
К » Глубина копания	65 мм
Л » Угол спинки ковша в транспортном положении	42°
М » Угол наклона ковша	43°
Н » Угол поворота погрузчика	40°
Р » Радиус поворота погрузчика	3 790 мм
Q » Радиус поворота погрузчика (с учетом ковша)	4 210 мм

## Основные характеристики

Вес, кг

4 100

Грузоподъемность, кг	1 900
Объем ковша, м <sup>3</sup>	0,7
Скорость движения, км/ч	7 и 20
Опрокидывающая нагрузка, кг	3 000
Опрокидывающая нагрузка при полном повороте, кг	2 700
Вырывное усилие ковша, кН	46,1
Тяговое усилие, кг	2 300
Страна-производитель	Италия

## УПРАВЛЕНИЕ

Способ управления	джойстики
-------------------	-----------

## Двигатель

Модель	YANMAR 4TNV88
Тип топлива	дизель
Мощность, кВт/л.с./об/мин	35/48/3 000
АКБ, В	12
Норма токсичности	Stage IIIA (EG 97/68)

## ШИНЫ И КОЛЕСА

Стандартные колеса	12.0/75 R18
--------------------	-------------

## ЗАПРАВОЧНЫЕ ОБЪЕМЫ

Топливный бак, л	60
Объем масла двигателя, л	7
Гидравлический бак, л	60

Модель V7 – это шарнирно сочлененный колесный погрузчик Yanmar, который собирается в Италии. Данная модель является самой компактной из всех представленных на рынке «европейцев». При высоте 2,46 м, длине 4,8 м и ширине 1,62 м погрузчик весит более 4 тонн и способен работать с грузом до 1 900 кг.

Основные технические характеристики серии V7:

- стандартный объем ковша – 0,7 м<sup>3</sup>;
- высота выгрузки по оси пальцев – до 3,1 м;
- угол поворота техники – 40°;
- вырывное усилие ковша – 46,1 кН
- скорость – до 20 км/час.

Универсальный компактный погрузчик способен выполнять несколько родов задач – в зависимости от комплектации навесным оборудованием. Для техники предлагаются:

- паллетные вилы для работы с транспортировкой грузов на складах, при разгрузке машин и т.д.;
- дорожные щетки для уборки улиц в любое время года;
- роторные косилки для сельхоз работ.
- снегометатели – самая популярная навеска в зимний период

Преимущество фронтального погрузчика Yanmar – быстросъемный гидравлический привод ALL-tach, который упрощает замену навесного оборудования. Оператор имеет полный контроль и возможность менять оборудование, не выходя из кабины.

## Особенности работы с погрузчиком

Машина снабжена двигателем Yanmar 4TNV88, мощность которого 48 л.с. Он обеспечивает малый расход топлива, минимизирует количество выбросов и обладает низким уровнем шума. Подобная конструкция позволяет решить сразу 2 проблемы: сократить расходы и обеспечить комфортные условия работы оператору и стройбригаде.

Помимо простоты работы, шарнирно сочлененный погрузчик V7 предлагает удобную систему управления. Основные функции машины вынесены на джойстик. При его помощи оператор может совершать движение «вперед – назад», управлять гидравликой, устанавливать скорость.

Кабина экскаватора выполнена в виде шумоизолированной конструкции, которая обеспечивает обзор 360°. Рабочее место оператора полностью регулируется под рост, включая сиденье и рулевую колонку. Продуманы системы отопления и кондиционирования.

Архангельск (8182)63-90-72  
Астана (7172)727-132  
Астрахань (8512)99-46-04  
Барнаул (3852)73-04-60  
Белгород (4722)40-23-64  
Брянск (4832)59-03-52  
Владивосток (423)249-28-31  
Волгоград (844)278-03-48  
Вологда (8172)26-41-59  
Воронеж (473)204-51-73  
Екатеринбург (343)384-55-89  
Иваново (4932)77-34-06

Ижевск (3412)26-03-58  
Иркутск (395)279-98-46  
Казань (843)206-01-48  
Калининград (4012)72-03-81  
Калуга (4842)92-23-67  
Кемерово (3842)65-04-62  
Киров (8332)68-02-04  
Краснодар (861)203-40-90  
Красноярск (391)204-63-61  
Курск (4712)77-13-04  
Липецк (4742)52-20-81

Киргизия (996)312-96-26-47

Магнитогорск (3519)55-03-13  
Москва (495)268-04-70  
Мурманск (8152)59-64-93  
Набережные Челны (8552)20-53-41  
Нижний Новгород (831)429-08-12  
Новокузнецк (3843)20-46-81  
Новосибирск (383)227-86-73  
Омск (3812)21-46-40  
Орел (4862)44-53-42  
Оренбург (3532)37-68-04  
Пенза (8412)22-31-16

Россия (495)268-04-70

Пермь (342)205-81-47  
Ростов-на-Дону (863)308-18-15  
Рязань (4912)46-61-64  
Самара (846)206-03-16  
Санкт-Петербург (812)309-46-40  
Саратов (845)249-38-78  
Севастополь (8692)22-31-93  
Симферополь (3652)67-13-56  
Смоленск (4812)29-41-54  
Сочи (862)225-72-31  
Ставрополь (8652)20-65-13

Казахстан (772)734-952-31

Сургут (3462)77-98-35  
Тверь (4822)63-31-35  
Томск (3822)98-41-53  
Тула (4872)74-02-29  
Тюмень (3452)66-21-18  
Ульяновск (8422)24-23-59  
Уфа (347)229-48-12  
Хабаровск (4212)92-98-04  
Челябинск (351)202-03-61  
Череповец (8202)49-02-64  
Ярославль (4852)69-52-93